



# S U I V I D E L A G R A N D E F A U N E

## CONTRÔLE D'EFFICACITÉ DES PASSAGES À FAUNE

### PROBLÉMATIQUE ET OBJECTIFS

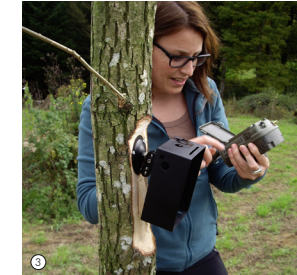
- Contrôle d'efficacité des ouvrages de franchissement aménagés spécifiquement pour la faune
- Réponse aux exigences formulées par l'OFEV dans le document d'instruction pratique «Evaluation standardisée des effets des passages à faunes» (OFEV, 2005)

### DESCRIPTION DES TRAVAUX

- Passage inférieur de la Rouge-Eau 2005 et 2006 (S6-Bassecourt)
- Passage inférieur de l'Oiselier 2006 (S3-Porrentruy)
- Passage inférieur des Chavonnes 2006 (S4-Courgenay)
- Passage inférieur de Boécourt 2006 (S6-Boécourt)
- Viaduc des Esserts 2007 (S6-Courfaivre)
- Passage supérieur mixte du Bôs lai Tchouatte 2014 à 2016 (S2-Buix)
- Passage supérieur du Bôs d'Estai 2014 à 2016 (S2-Courtedoux)
- Passage inférieur des Essapeux 2014 à 2016 (S2-Courtedoux)

### NATURE DES PRESTATIONS BIOTEC

- Pose de pièges photographiques infrarouges (technologie Black LED, yc. prise de vidéos)
- Relevés et contrôles réguliers des appareils
- Traitement et analyse des données photos et vidéos (liste d'espèce, fréquence, preuve de traversée, indication sur le comportement, etc.)
- Rédaction de rapports d'évaluation et propositions d'amélioration des ouvrages si nécessaire



- ① Pièges photographiques infrarouge fixés sur pieux
- ② Chevreuils à l'aube
- ③ Contrôle et relevés réguliers des pièges
- ④ Harde de sangliers
- ⑤ Lièvre peu farouche
- ⑥ Renard curieux
- ⑦ Brocard, en fin d'après-midi

